

RESULTADOS ECONÓMICOS DE MODELOS PRODUCTIVOS PORCINOS

Informe N.º 112. Noviembre 2025



INDICE

Introducción	3
Modelo 1: Producción de lechones con 10 madres sin asistencia técnica	5
Modelo 2: Producción de lechones con 10 madres y asistencia técnica	7
Modelo 3: ciclo completo, 60 madres sin asistencia técnica	12
Modelo 4: Ciclo completo, 60 madres y asistencia técnica	14
Modelo 5: Producción de lechones con 10 madres sin asistencia técnica, uso de alimentos alternativos.....	19
Modelo 6: Producción de lechones con 10 madres con asistencia técnica, uso de alimentos alternativos. ..	21



Introducción

Este documento elaborado en el marco del Proyecto “Gestión económica de pequeños y medianos sistemas productivos porcinos vinculados al Centro de Información de Actividades Porcinas” (vigente desde marzo 2024) presenta estimaciones sobre comportamientos de resultados económicos de modelos productivos y tiene como propósito aportar información que favorezca la inclusión de productores, mejore la calidad de vida y optimice recursos de las economías locales. Los modelos fueron elaborados por equipos técnicos del CIAP.

Los resultados estimados según procedimientos metodológicos del Sistema Costo de Producción Porcina Simulación (CPPS V3.0), consideran valores económicos de insumos no durables (gastos) y pérdida de valor anual de bienes durables como instalaciones, máquinas y herramientas y reproductores de reposición externa (amortizaciones); y son expresados a valor monetario del último mes indexados según el Índice de Precios Internos Mayoristas del Instituto Nacional de Estadísticas y Censos.

La variación de precios mensuales de productos e insumos intervinientes se ajustan para:

Las categorías de animales, según precio del capón publicados por el Ministerio de Agroindustria. Presidencia de la Nación. Informe semanal de carnes. Precios porcinos. Precios Promedio Ponderados capón general (Clasificación Resolución SAGPyA 144/05).

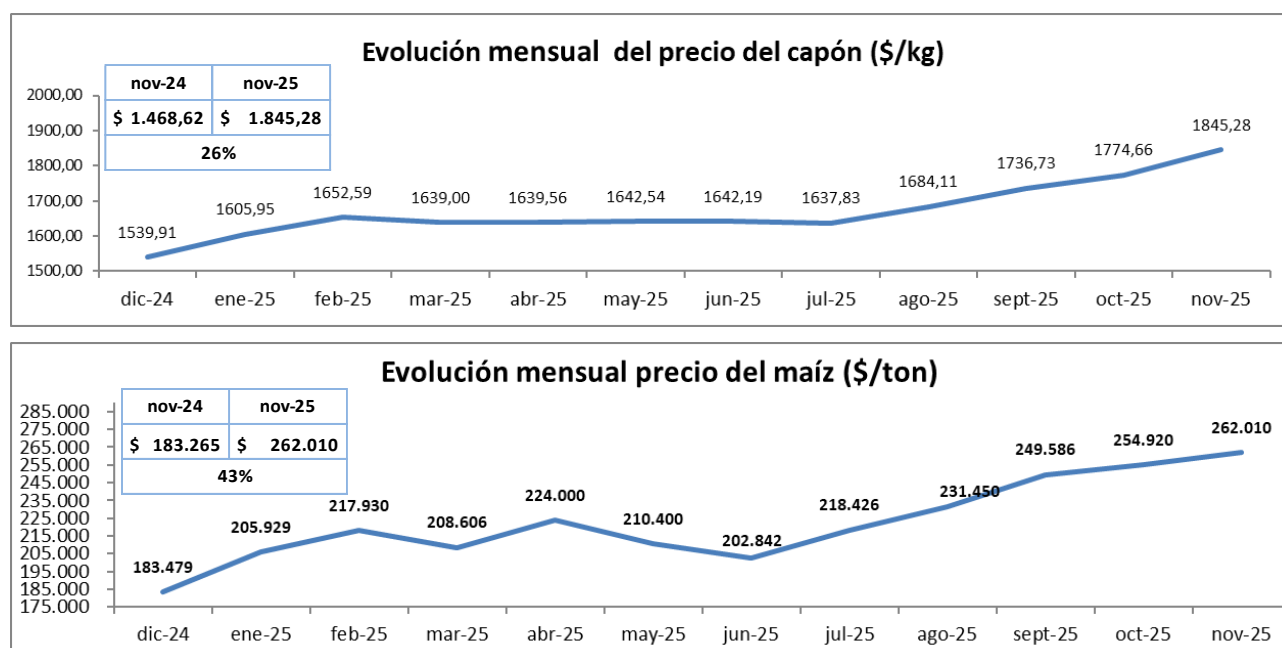
Las raciones de alimentos, para los modelos 1, 2, 3 y 4, según precio del maíz tomado de la Bolsa de Comercio de Rosario. Precios corrientes expresados en \$/Tn por mercadería, entrega inmediata, pago contado, puesto sobre camión y/o vagón en zona Rosario. Para los modelos 5 y 6, según el precio del gasoil de YPF en Córdoba Capital y precio de la soja tomado de Bolsa de Comercio Rosario.

Los costos de mano de obra, según valor del salario del peón rural tomado de RENATRE.

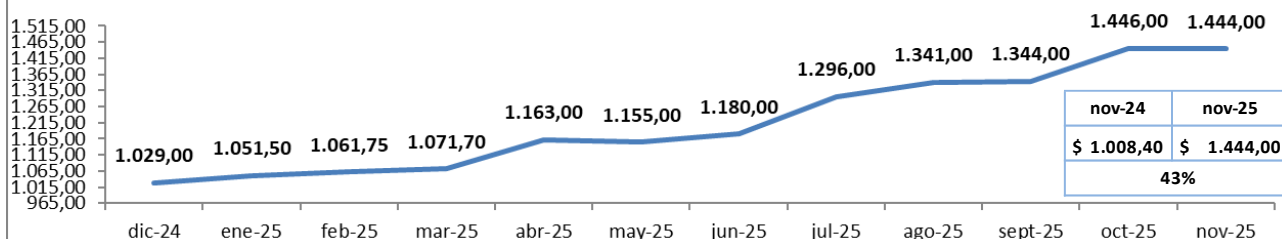
Los gastos de sanidad e higiene, según precios sin IVA de vacuna circovirus, tomada de comercio de la ciudad de Córdoba Capital.

Los valores de instalaciones, maquinas, herramientas y de gastos de infraestructura, según variación del dólar tomando el valor promedio compra-venta última semana de cada mes según cotización Banco de la Nación Argentina.

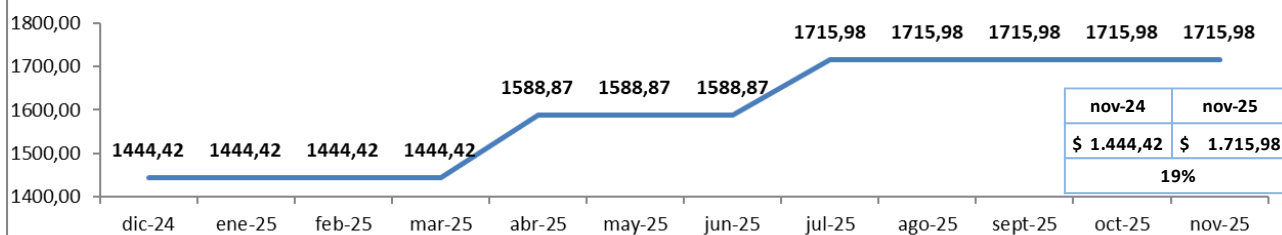
Todos los gráficos y cuadros son de elaboración propia.



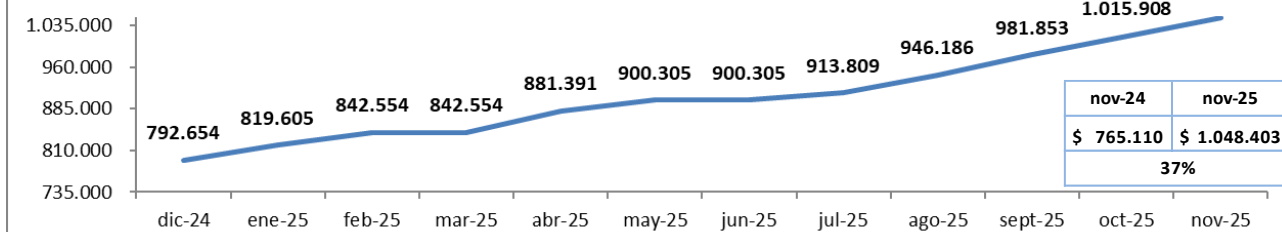
Evolución mensual del precio del dólar (\$/us)



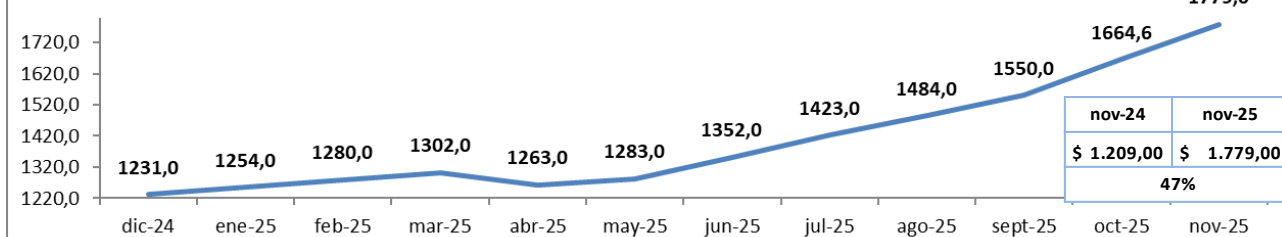
Evolución mensual precio de la vacuna Circovirus (\$/dosis)



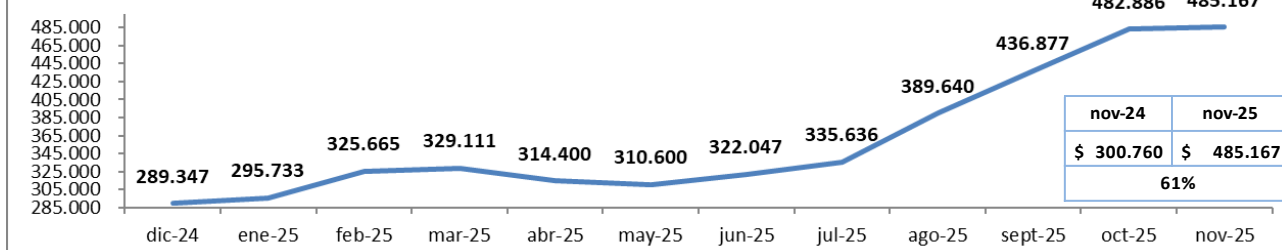
Evolución mensual del costo de mano de obra (\$/mes)



Evolución mensual del precio gasoil (\$/lt)



Evolución mensual del precio de la soja (\$/ton)



Modelo 1: Producción de lechones con 10 madres sin asistencia técnica

Descripción

Sistema de producción de lechones al aire libre, instalaciones precarias, sin asistencia técnica, alimentación con maíz molido de producción propia sin diferenciación por categoría, servicio natural continuo, reposición interna, venta de lechones al destete (precio neto de venta, descontando los gastos de faena).

Datos físicos

N° padrillos	1
N° madres	10
Reposición hembras % anual	25
Peso venta reproductores descarte kg/cabeza	250
Mortandad reproductores cabezas/año	1
Partos/madre/año	1,16
Lechones nacidos vivos/parto	9
Mortandad lechones en lactancia %	20
Duración de la lactancia en días	60
Cantidad lechones vendidos cabezas/madre/año	8
Peso venta lechón faenado kg/cabeza	10
Consumo alimento reproductores kg/día	3,3

Datos económicos

Valor actual de instalaciones usadas en dólar	1.335
Valor de mercado de máquinas y herramientas usadas en dólar	1.335
Valor a nuevo reproductores expresado en kg capón/cabeza	137
Valor venta kg lechón expresado en kg capón	4,12
Valor kg descarte expresado en kg capón	0,70
Precio promedio ponderado alimento reproductores en kg maíz	1,05
Gasto de estructura mensual en dólar	47



Resultados económicos a valores constantes mes de octubre

	dic-24	ene-25	feb-25	mar-25	abr-25	may-25	jun-25	jul-25	ago-25	sept-25	oct-25	nov-25
Ingresos venta productos y subproductos \$/mes	560.943	581.107	590.470	577.668	570.413	557.512	558.886	549.460	550.696	551.585	543.734	559.220
Gastos de alimentación \$/mes	277.553	309.439	323.359	305.324	323.627	296.564	286.677	299.201	300.991	299.555	301.698	304.193
Gastos de estructura \$/mes	156.052	158.403	157.938	157.254	168.450	163.211	167.191	181.010	182.558	177.709	184.446	182.187
Amortizaciones de bienes durables \$/mes	14.404	14.593	14.525	14.486	15.631	15.134	15.532	16.946	17.100	16.609	17.306	17.042
Costo total \$/mes	448.009	482.436	495.822	477.064	507.708	474.909	469.399	497.157	500.648	493.874	503.451	503.422
Costo de producción lechón \$/kg	5.926,35	6.414,22	6.601,75	6.338,51	6.808,44	6.334,70	6.250,11	6.679,82	6.730,44	6.627,56	6.782,33	6.759,98
Precio de venta lechón \$/kg	7.620,36	7.894,28	8.021,49	7.847,57	7.749,01	7.573,74	7.592,42	7.464,37	7.481,16	7.493,23	7.386,58	7.596,95
Rendimiento equilibrio kg lechón/madre/año**	75	78	78	75	81	75	74	79	78	74	74	71
Beneficio económico \$/mes	112.934	98.671	94.649	100.604	62.705	82.603	89.487	52.303	50.048	57.711	40.284	55.798
Capital Invertido propio sin tierra \$	9.394.604	9.790.166	9.924.282	9.710.793	10.107.676	9.704.846	9.756.594	10.175.385	10.237.763	10.097.404	10.256.367	10.296.933
Rentabilidad mensual del capital invertido %*	1,44%	1,203%	1,12%	1,20%	0,71%	0,95%	1,03%	0,57%	0,53%	0,60%	0,40%	0,54%

***Rentabilidad:** eficiencia económica en el uso de capitales propios, excluyendo la tierra, por parte de la actividad bajo estudio.

****Rendimiento de equilibrio:** producción anual en kilogramos por madre que se necesita vender para cubrir los costos.



Modelo 2: Producción de lechones con 10 madres y asistencia técnica

Descripción

Sistema de producción de lechones al aire libre, instalaciones precarias con asistencia técnica, alimentación con maíz molido de producción propia diferenciada por categoría, servicio natural continuo, reposición externa. Engorde de lechones destetados hasta 12 kg (precio neto de venta descontando los gastos de faena).

Datos físicos

N° padrillos	1
N° madres	10
Reposición hembras % anual	35
Peso venta reproductores descarte kg/cabeza	250
Mortandad reproductores cabezas/año	1
Partos/madre/año	1,81
Lechones nacidos vivos/parto	10
Mortandad lechones en lactancia %	18
Duración de la lactancia en días	28
Cantidad lechones vendidos cabezas/madre/año	15
Peso venta lechón faenado kg/cabeza	12
Consumo alimento reproductores kg/día	3,3
Conversión engorde (kg alimento consumido/kg carne producidos)	1

Datos económicos

Valor actual de instalaciones usadas en dólar	1.335
Valor de mercado de máquinas y herramientas usadas en dólar	1.335
Valor a nuevo madres expresado en kg capón/cabeza	206
Valor a nuevo padrillos expresado en kg capón/cabeza	240
Valor venta kg lechón expresado en kg capón	4,46
Valor kg descarte expresado en kg capón	0,89
Precio promedio ponderado alimento reproductores en kg maíz	1,22
Precio promedio ponderado alimento lechones en kg maíz	3,69
Gastos de sanidad por cabeza/año expresado en dosis vacuna circovirus	1,10
Gastos de asesoramiento mensual expresado en kg capón	34
Gasto de estructura mensual en dólar	67



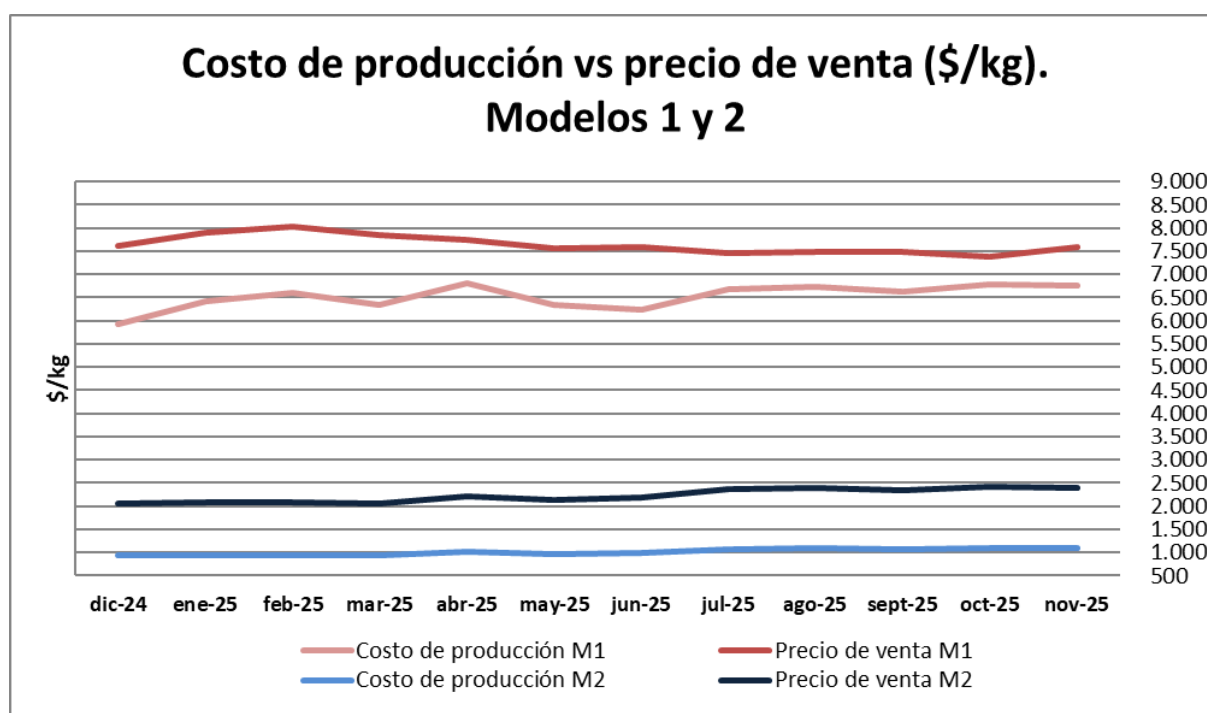
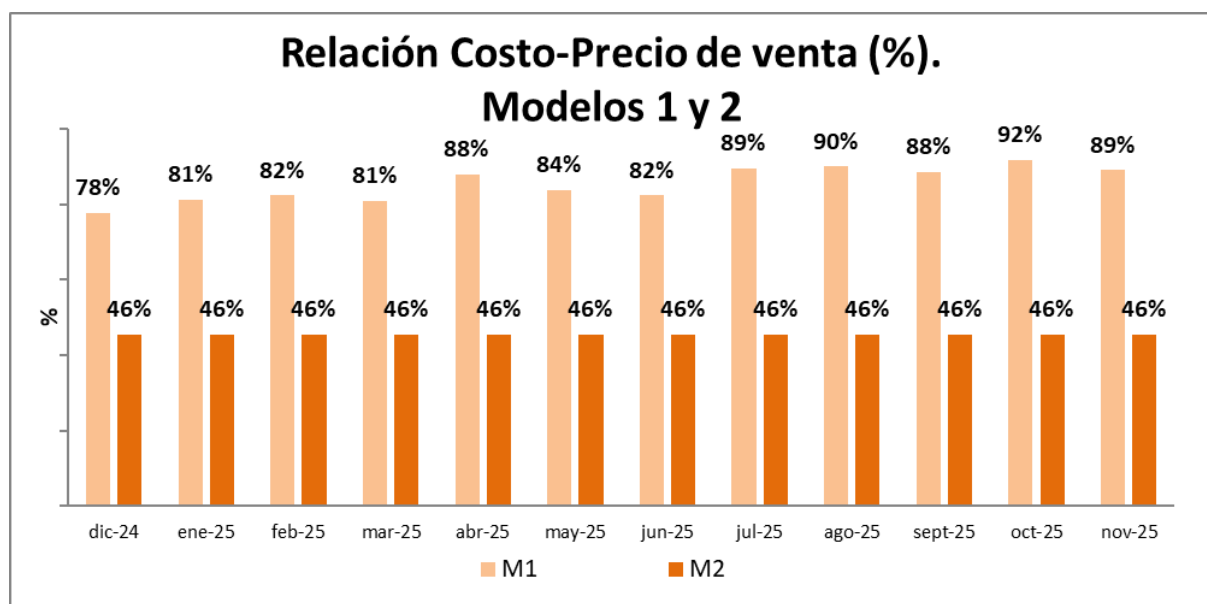
Resultados económicos a valores constantes mes de octubre

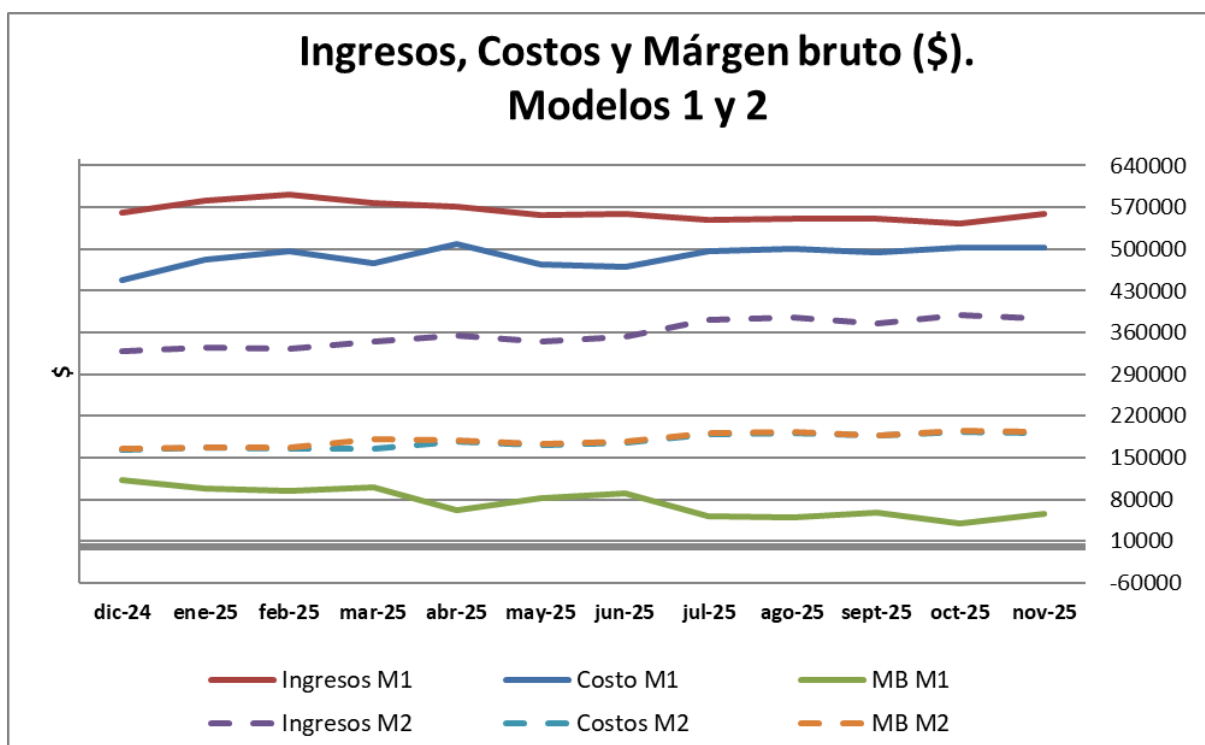
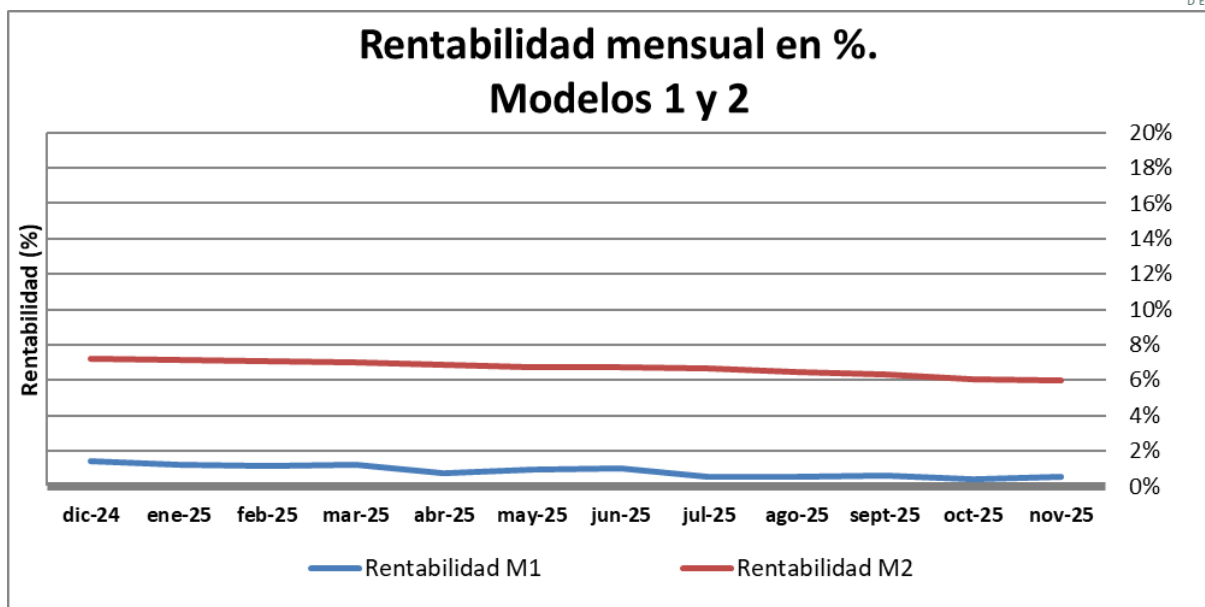
	dic-24	ene-25	feb-25	mar-25	abr-25	may-25	jun-25	jul-25	ago-25	sept-25	oct-25	nov-25
Ingresos venta productos y subproductos \$/mes	329.109	334.067	333.086	345.833	355.256	344.207	352.599	381.744	385.008	374.783	388.991	384.226
Gastos de alimentación \$/mes	98.444	99.927	99.634	99.203	106.266	102.961	105.471	114.189	115.165	112.107	116.357	114.931
Gastos sanidad e higiene \$/mes	4.546	4.615	4.601	4.581	4.907	4.755	4.870	5.273	5.318	5.177	5.373	5.307
Gastos asesoramiento \$/mes	10.757	10.919	10.887	10.839	11.611	11.250	11.524	12.477	12.584	12.249	12.714	12.558
Gastos de estructura \$/mes	48.700	49.434	49.289	49.075	52.569	50.934	52.176	56.489	56.972	55.459	57.561	56.856
Amortizaciones de bienes durables \$/mes	1.389	1.410	1.406	1.400	1.500	1.453	1.489	1.612	1.625	1.582	1.642	1.622
Costo total \$/mes	163.837	166.305	165.816	165.099	176.853	171.353	175.531	190.039	191.664	186.574	193.647	191.275
Costo de producción lechón \$/kg	933,82	947,89	945,10	941,01	1008,01	976,66	1000,47	1083,17	1092,43	1063,42	1103,73	1090,21
Precio de venta lechón \$/Kg	2050,52	2081,41	2075,30	2066,32	2213,43	2144,59	2196,88	2378,47	2398,80	2335,10	2423,62	2393,93
Rendimiento equilibrio kg lechón/madre/año**	97	97	95	94	93	91	91	90	87	85	82	81
Beneficio económico \$/mes	165.272	167.762	167.269	180.734	178.403	172.854	177.069	191.705	193.344	188.209	195.344	192.951
Capital Invertido propio sin tierra \$	2.752.479	2.793.945	2.785.738	3.009.980	2.971.159	2.878.752	2.948.940	3.192.691	3.219.989	3.134.475	3.253.297	3.213.449
Rentabilidad mensual del capital invertido %*	7,22%	7,17%	7,08%	6,98%	6,89%	6,73%	6,74%	6,65%	6,48%	6,29%	6,07%	6,00%

***Rentabilidad:** eficiencia económica en el uso de capitales propios, excluyendo la tierra por parte de la actividad bajo estudio.

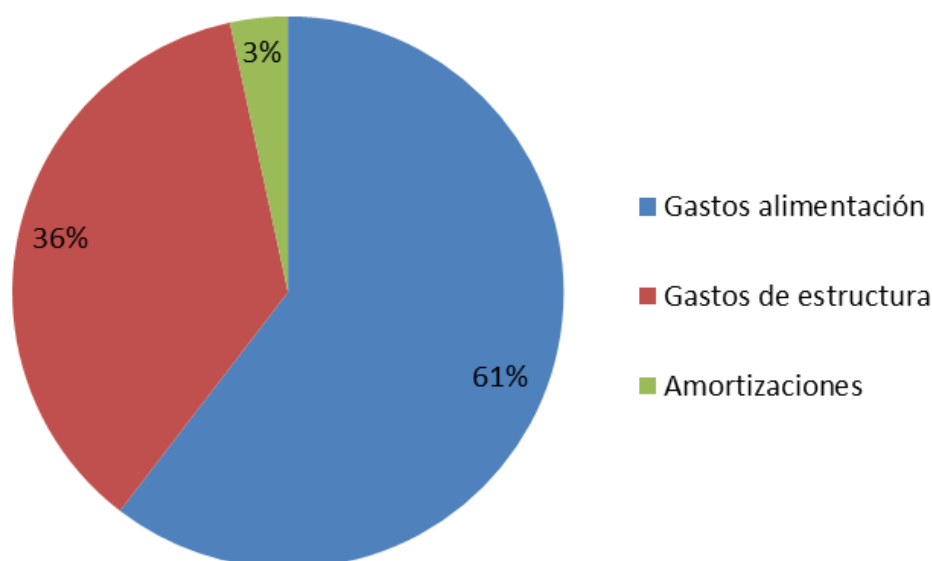
****Rendimiento de equilibrio:** producción anual en kilogramos por madre que se necesita vender para cubrir los costos.



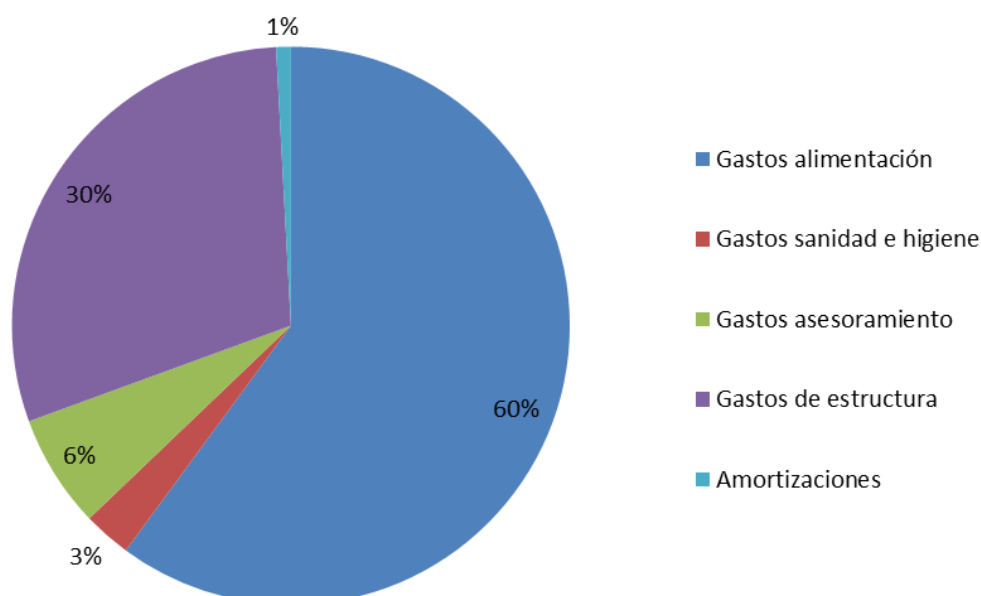




Composición del costo. Modelo 1



Composición del costo. Modelo 2



Modelo 3: ciclo completo, 60 madres sin asistencia técnica

Descripción

Sistema productivo de ciclo completo, a campo, con servicio natural dirigido y reposición interna. Sin asesoramiento profesional. Instalaciones específicas de bajo nivel de inversión. Producción propia de maíz para alimentación (se valoró a costo de oportunidad). Mano de obra familiar más un empleado permanente.

Datos físicos

N° madres	60
N° padrillos	3
Reposición hembras % anual	25
Partos/madre/año	1,98
Lechones nacidos vivos/parto	8
Mortandad lechones en lactancia %	20
Duración de la lactancia en días	35
Peso al destete en kg	8
Edad a la venta en días	195
Peso promedio a la venta capón kg/cabeza	110
Cabezas vendidas madre/año	11
Kg de carne vendidos madre/año	1.218
Conversión engorde (Kg alimento consumidos/kg carne producidos)	3,4

Datos económicos

Valor actual de instalaciones usadas en dólar	30.515
Valor de mercado de máquinas y herramientas usadas en dólar	22.251
Valor a nuevo madres expresado en kg capón/cabeza	271
Valor a nuevo padrillos expresado en kg capón/cabeza	922
Valor venta kg capón	2892,97
Valor kg descarte expresado en kg capón	0,62
Precio promedio ponderado alimento en el engorde en kg maíz	1,36
Gasto de estructura mensual en dólar	381
Gastos sanidad por cabeza/año expresado en dosis vacuna circovirus	5,25
Gastos mano de obra mensual expresado en kg de capón	678



Resultados económicos a valores constantes mes de octubre

	dic-24	ene-25	feb-25	mar-25	abr-25	may-25	jun-25	jul-25	ago-25	sept-25	oct-25	nov-25
Ingresos venta productos y subproductos \$/mes	18.303.474	18.961.408	19.266.937	17.899.159	18.612.480	18.191.496	18.236.347	17.928.790	17.969.110	17.998.106	17.741.945	18.247.240
Gastos de alimentación \$/mes	8.932.579	9.764.942	10.114.941	9.550.784	10.123.308	9.276.759	8.967.480	9.518.838	9.831.294	10.297.079	10.145.819	10.314.542
Gastos de sanidad e higiene \$/mes	559.355	555.632	548.652	541.206	587.651	573.318	574.854	611.998	596.518	579.380	558.925	552.844
Gastos mano de obra \$/mes	1.057.192	1.085.861	1.102.242	1.117.728	1.154.169	1.150.181	1.153.262	1.153.884	1.164.546	1.173.726	1.171.559	1.195.879
Gastos de estructura \$/mes	1.273.814	1.293.004	1.289.206	1.283.628	1.375.016	1.332.252	1.364.734	1.477.539	1.490.172	1.450.597	1.505.587	1.487.146
Gastos comercialización \$/mes	180.655	187.149	190.165	186.042	183.705	179.550	179.993	176.957	177.355	177.641	175.113	180.100
Amortizaciones de bienes durables \$/mes	399.578	407.452	408.008	406.663	437.601	423.793	434.627	472.835	477.020	463.714	482.473	475.655
Costo total \$/mes	12.403.175	13.294.041	13.653.213	13.086.051	13.861.450	12.935.854	12.674.950	13.412.050	13.736.906	14.142.137	14.039.477	14.206.165
Costo de producción del capón \$/kg	1.932,71	2.075,28	2.132,53	2.041,76	2.170,48	2.020,84	1.977,73	2.100,57	2.153,70	2.220,09	2.204,69	2.229,19
Precio de venta capón \$/kg	2.901,88	3.006,19	3.054,63	2.988,40	2.950,87	2.884,13	2.891,24	2.842,48	2.848,87	2.853,47	2.812,86	2.892,97
Rendimiento equilibrio kg capón /madre/año**	975	1.004	1.002	967	1.028	956	935	996	993	993	965	938
Beneficio económico \$/mes	5.900.299	5.667.367	5.613.724	4.813.108	4.751.030	5.255.642	5.561.397	4.516.739	4.232.204	3.855.969	3.702.468	4.041.076
Capital Invertido propio sin tierra \$	245.974.601	258.089.136	262.535.732	272.671.226	269.154.400	256.005.275	255.576.254	270.079.792	274.333.189	275.910.975	278.037.148	279.475.305
Rentabilidad mensual del capital invertido %*	2,88%	2,62%	2,52%	2,05%	2,03%	2,30%	2,44%	1,85%	1,66%	1,46%	1,35%	1,45%

***Rentabilidad:** eficiencia económica en el uso de capitales propios, excluyendo la tierra por parte de la actividad bajo estudio.

****Rendimiento de equilibrio:** producción anual en kilogramos por madre que se necesita vender para cubrir los costos.



Modelo 4: Ciclo completo, 60 madres y asistencia técnica

Descripción

Sistema productivo de ciclo completo, a campo, con inseminación artificial, reposición interna. Con asesoramiento profesional. Buenas instalaciones generales e instalaciones específicas de bajo nivel de inversión. Producción propia de maíz para alimentación (se valoró a costo de oportunidad). Mano de obra familiar más un empleado permanente.

Datos físicos

N° madres	60
N° padrillos	2
Reposición hembras % anual	30
Mortandad reproductores cabezas/año	1
Partos/madre/año	2,2
Lechones nacidos vivos/parto	10,7
Mortandad lechones nacidos vivos %	15
Duración de la lactancia en días	21
Peso al destete en kg	7
Edad a la venta en días	162
Peso promedio a la venta capón kg/cabeza	110
Cabezas vendidas por madre/año	19
Kg de carne vendidos madre/año	2121,4
Conversión engorde (kg alimento consumidos/kg carne producidos)	2,8

Datos económicos

Valor actual de instalaciones usadas en dólar	30.515
Valor de mercado de máquinas y herramientas usadas en dólar	22.251
Valor a nuevo madres expresado en kg capón/cabeza	271
Valor a nuevo padrillos expresado en kg capón/cabeza	922
Valor venta kg capón \$/kg	2888,72
Valor kg descarte expresado en kg capón	0,62
Precio promedio ponderado alimento en el engorde en kg maíz	1,48
Gastos de estructura mensual en dólar	381
Gastos de sanidad por cabeza/año expresado en dosis vacuna circovirus	6,6
Gastos de asesoramiento mensual expresado en kg capón	189
Gastos mano de obra mensual expresado en kg de capón	678



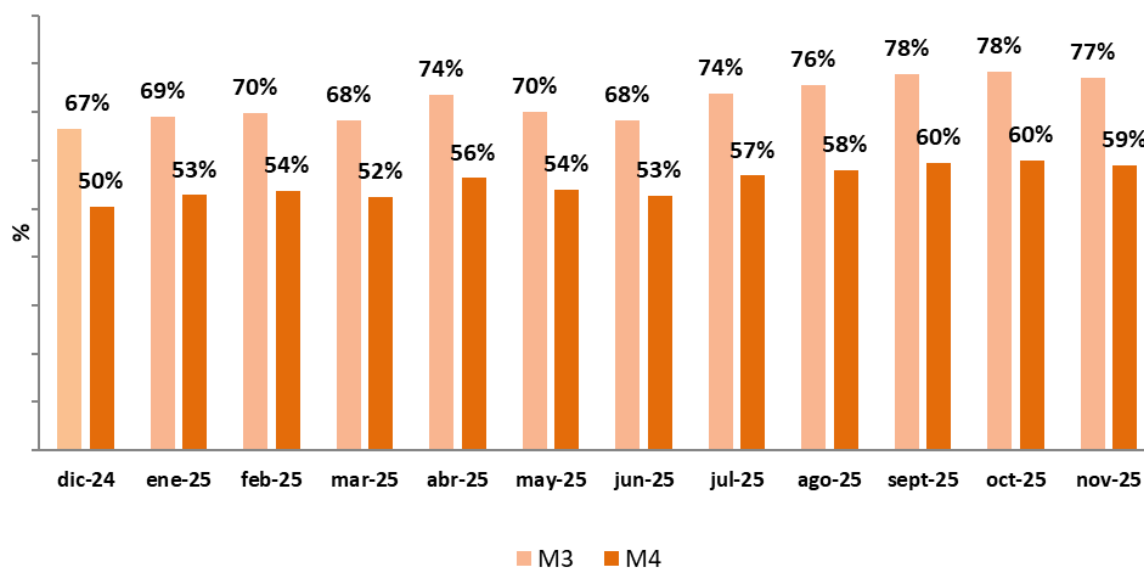
Resultados económicos a valores constantes mes de octubre

	dic-24	ene-25	feb-25	mar-25	abr-25	may-25	jun-25	jul-25	ago-25	sept-25	oct-25	nov-25
Ingresos venta productos y subproductos \$/mes	31.506.934	32.639.478	33.165.405	32.446.331	32.038.847	31.268.146	31.345.236	30.816.597	30.885.900	30.935.741	30.495.442	31.363.961
Gastos de alimentación \$/mes	10.859.252	12.106.821	12.651.442	11.945.813	12.661.906	11.603.071	11.216.234	11.905.856	12.296.665	12.879.254	12.690.064	12.901.096
Gastos sanidad e higiene \$/mes	1.219.751	1.211.633	1.196.411	1.180.175	1.281.455	1.250.200	1.253.549	1.334.546	1.300.791	1.263.418	1.218.813	1.205.552
Gastos mano de obra \$/mes	1.057.193	1.085.862	1.102.242	1.087.284	1.122.732	1.118.854	1.121.851	1.122.455	1.132.827	1.141.757	1.139.650	1.163.306
Gastos asesoramiento \$/mes	460.447	476.998	484.684	474.175	468.220	457.630	458.758	451.021	452.036	452.765	446.321	459.032
Gastos de estructura \$/mes	1.074.155	1.090.337	1.087.134	1.082.431	1.159.495	1.123.433	1.150.824	1.245.948	1.256.601	1.223.229	1.269.599	1.254.049
Gastos comercialización \$/mes	312.323	323.550	328.763	321.635	317.596	309.956	310.720	305.480	306.167	306.661	302.296	310.906
Otros gastos \$/mes *	907.790	921.466	918.759	914.784	979.912	949.436	972.584	1.052.975	1.061.978	1.033.775	1.072.964	1.059.821
Amortizaciones de bienes durables \$/mes	365.928	372.677	372.750	370.056	391.296	379.660	387.626	413.794	416.966	407.531	419.943	417.138
Costo total \$/mes	16.256.838	17.589.342	18.142.186	17.376.353	18.382.613	17.192.239	16.872.147	17.832.074	18.224.031	18.708.389	18.559.649	18.770.899
Costo de producción del capón \$/kg	1.464,14	1.587,30	1.638,28	1.567,64	1.663,39	1.552,84	1.522,50	1.614,15	1.650,95	1.696,51	1.683,44	1.701,47
Precio de venta capón \$/Kg	2.901,88	3.006,19	3.054,63	2.988,40	2.950,87	2.879,89	2.886,99	2.838,30	2.844,68	2.849,27	2.808,72	2.888,72
Rendimiento equilibrio kg capón/madre/año***	1.287	1.337	1.341	1.294	1.373	1.281	1.256	1.336	1.328	1.324	1.285	1.250
Beneficio económico \$/mes	15.250.096	15.050.135	15.023.219	15.069.978	13.656.234	14.075.907	14.473.089	12.984.523	12.661.869	12.227.352	11.935.793	12.593.061
Capital Invertido propio sin tierra \$	279.408.835	295.024.062	301.056.345	292.196.557	304.950.479	290.319.125	289.124.164	302.224.027	306.579.292	309.214.263	309.548.366	312.490.063
Rentabilidad mensual del capital invertido %**	6,56%	6,09%	5,88%	6,00%	5,14%	5,43%	5,62%	4,76%	4,46%	4,14%	3,90%	4,03%

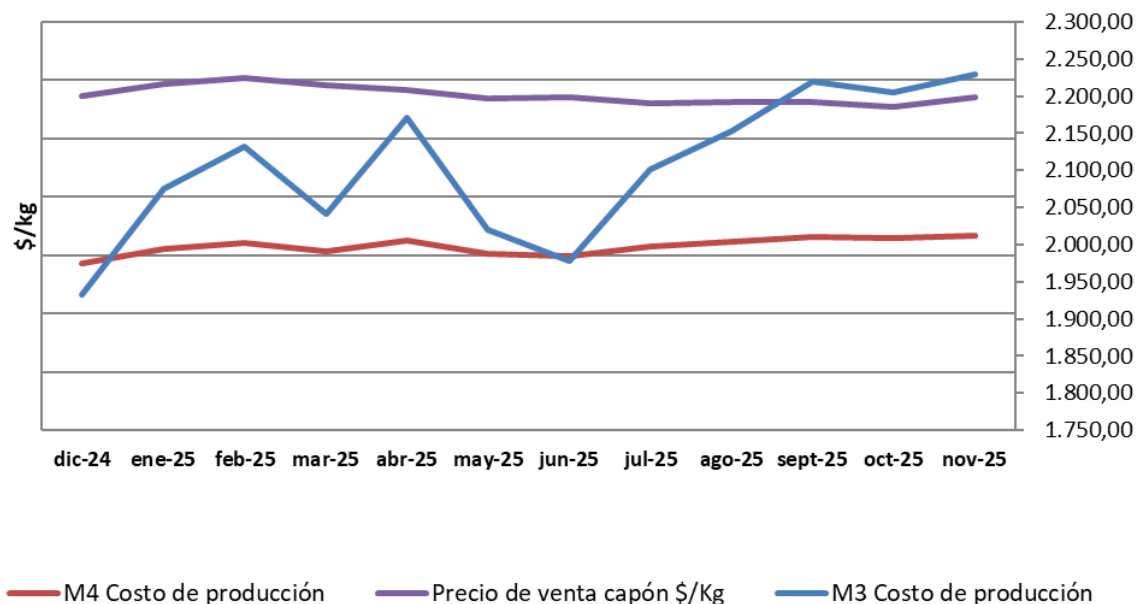
* **Otros gastos:** incluye el gasto en insumos para inseminación artificial y rollos para cama en parideras. ****Rentabilidad:** eficiencia económica en el uso de capitales propios, excluyendo la tierra por parte de la actividad bajo estudio. *****Rendimiento de equilibrio:** producción anual en kilogramos por madre que se necesita vender para cubrir los costos.



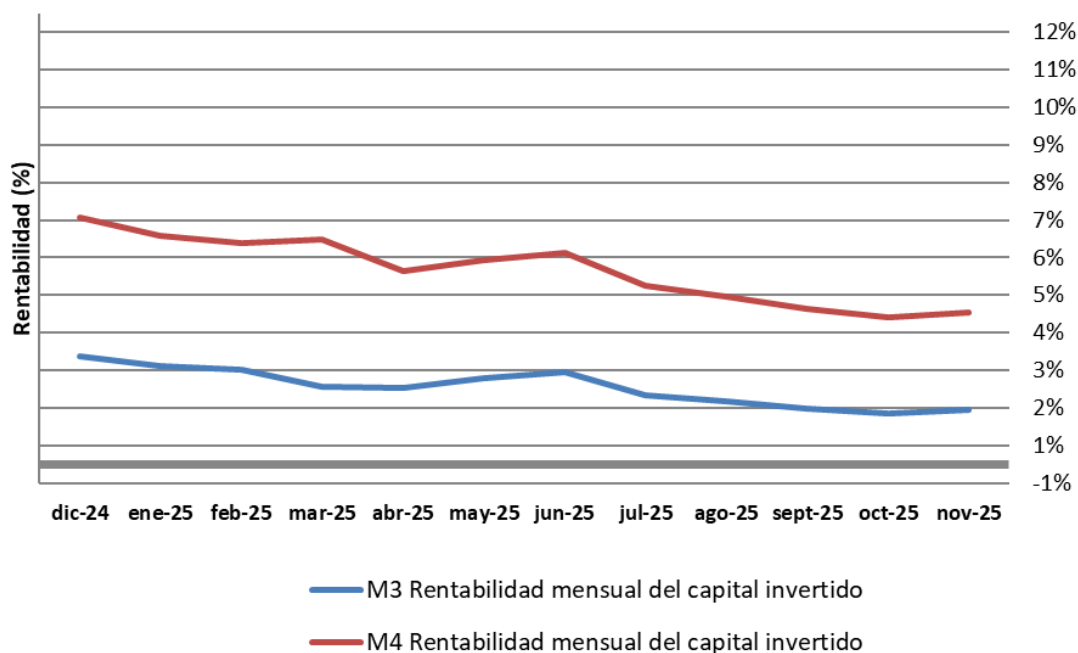
Relación Costo-Precio de venta (%). Modelos 3 y 4



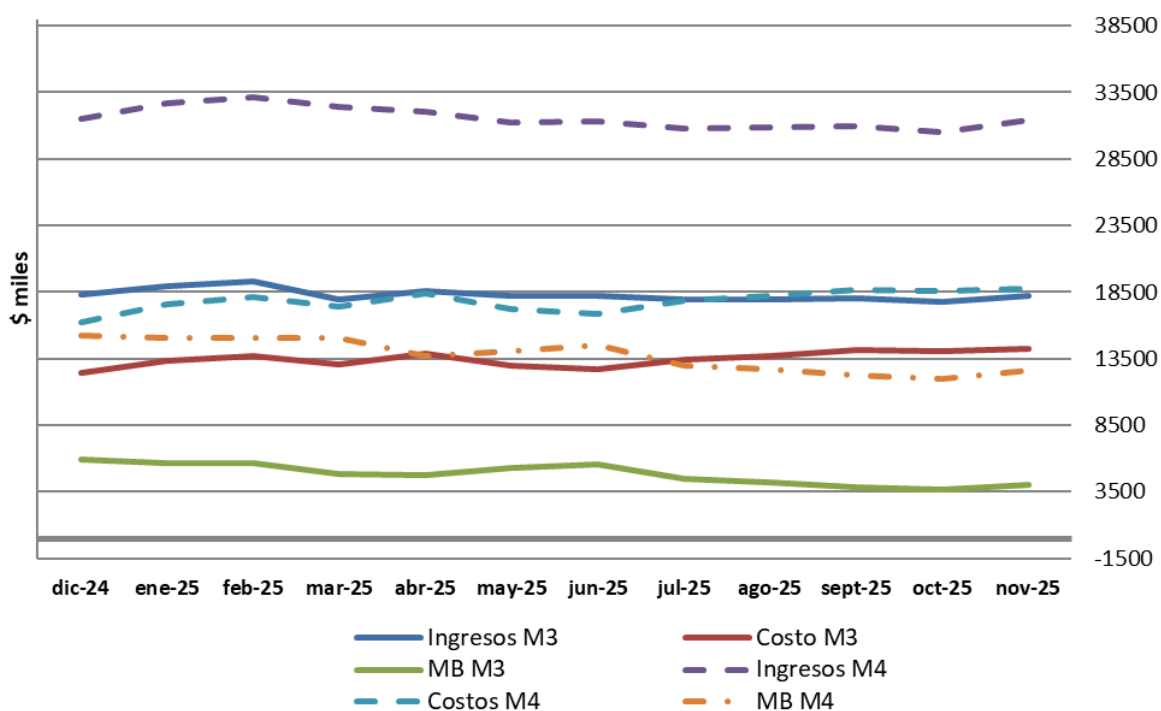
Costo de producción vs precio de venta (\$/kg). Modelos 3 y 4



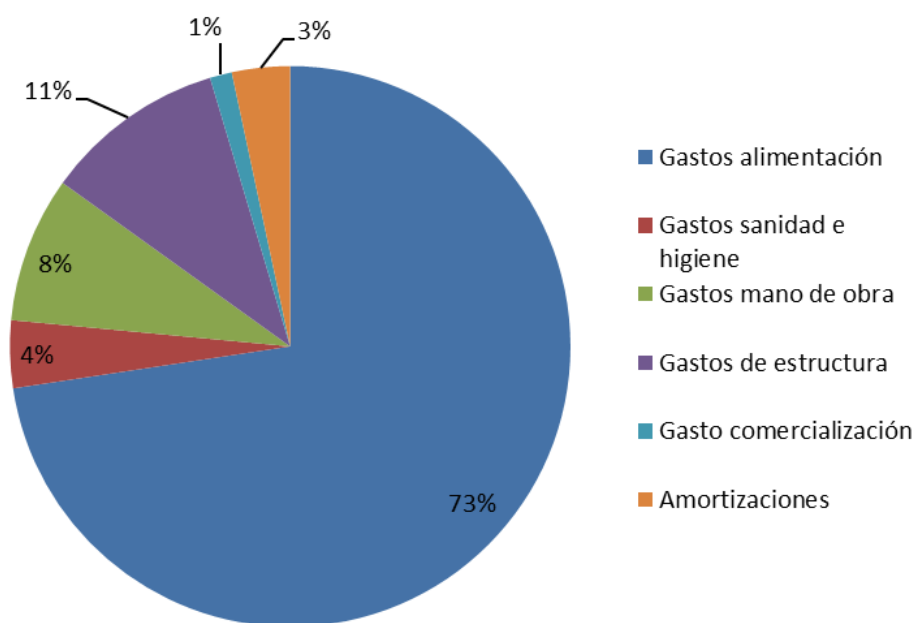
Rentabilidad mensual en %. Modelos 3 y 4



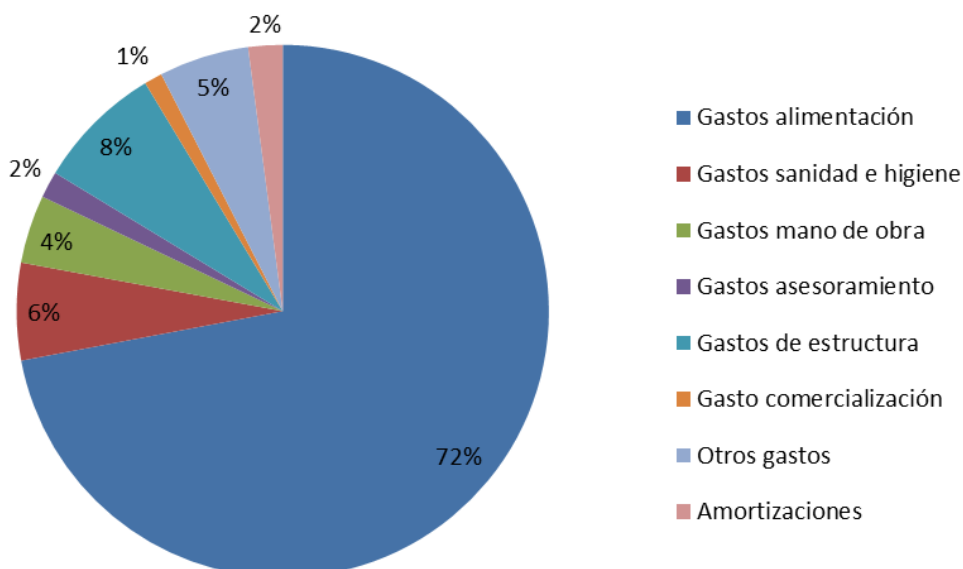
Ingresos, Costos y Márgen bruto (\$). Modelos 3 y 4



Composición del costo. Modelo 3



Composición de costo. Modelo 4



Modelo 5: Producción de lechones con 10 madres sin asistencia técnica, uso de alimentos alternativos.

Descripción

Sistema de producción de lechones al aire libre, con parideras precarias fijas, gestación a la intemperie, sin asistencia técnica, alimentación con productos alimenticios varios (restos de industrias de alimentos, como ser galletitas, pan, alfajores, etc.), servicio natural continuo, reposición interna, venta de lechones a los 16 kg. El valor del alimento está compuesto por el costo que implica acarrearlo hasta el establecimiento.

Datos físicos

N° padrillos	1
N° madres	10
Reposición hembras % anual	10
Peso venta reproductores descarte kg/cabeza	250
Mortandad reproductores cabezas/año	1
Partos/madre/año	1,26
Lechones nacidos vivos/parto	10
Mortandad lechones en lactancia %	30
Duración de la lactancia en días	45
Cantidad lechones vendidos cabezas/madre/año	7
Peso venta lechón faenado kg/cabeza	16
Consumo alimento reproductores kg/día	3,5

Datos económicos

Valor actual de instalaciones usadas en dólar	1.335
Valor de mercado de máquinas y herramientas usadas en dólar	1.335
Valor a nuevo reproductores expresado en kg capón/cabeza	137
Valor venta kg lechón expresado en kg capón	4,12
Valor kg descarte expresado en kg capón	0,70
Precio promedio ponderado alimento reproductores en kg maíz	0,035
Gasto de estructura mensual en dólar	47



Resultados económicos a valores constantes mes de octubre

	dic-24	ene-25	feb-25	mar-25	abr-25	may-25	jun-25	jul-25	ago-25	sept-25	oct-25	nov-25
Ingresos venta productos y subproductos \$/mes	926.595	959.902	975.369	954.221	942.238	920.926	923.196	907.627	909.668	911.136	898.168	923.748
Gastos de alimentación \$/mes	9.137	9.246	9.319	9.350	8.953	8.873	9.375	9.727	9.888	10.031	10.392	10.985
Gastos sanidad e higiene \$/mes	4.477	4.447	4.391	4.332	4.703	4.589	4.601	4.898	4.774	4.637	4.473	4.425
Gastos de estructura \$/mes	150.800	153.072	152.622	151.962	162.781	157.718	161.563	174.918	176.413	171.728	178.238	176.055
Amortizaciones de bienes durables \$/mes	12.716	12.879	12.814	12.783	13.813	13.371	13.727	14.999	15.136	14.695	15.323	15.081
Costo total \$/mes	177.130	179.643	179.146	178.427	190.250	184.551	189.267	204.542	206.211	201.091	208.427	206.546
Costo de producción lechón \$/kg	1.925,32	1.952,64	1.947,23	1.939,42	2.067,93	2.005,99	2.057,25	2.223,28	2.241,42	2.185,78	2.265,51	2.245,07
Precio de venta lechón \$/kg	10.071,68	10.433,71	10.601,84	10.371,97	10.241,71	10.010,06	10.034,74	9.865,51	9.887,69	9.903,65	9.762,69	10.040,74
Rendimiento equilibrio kg lechón/madre/año**	25	25	24	24	26	25	25	28	27	26	26	25
Beneficio económico \$/mes	749.465	780.259	796.223	775.794	751.988	736.375	733.929	703.085	703.457	710.044	689.741	717.202
Capital Invertido propio sin tierra \$	8.156.640	8.365.599	8.423.497	8.311.244	8.537.822	8.309.622	8.422.774	8.703.244	8.751.422	8.636.561	8.748.387	8.810.064
Rentabilidad mensual del capital invertido %*	11,04%	11,14%	11,14%	10,86%	10,11%	9,93%	9,79%	8,94%	8,67%	8,62%	7,97%	8,14%

***Rentabilidad:** eficiencia económica en el uso de capitales propios, excluyendo la tierra por parte de la actividad bajo estudio.

****Rendimiento de equilibrio:** producción anual en kilogramos por madre que se necesita vender para cubrir los costos.



Modelo 6: Producción de lechones con 10 madres con asistencia técnica, uso de alimentos alternativos.

Descripción

Sistema de producción de lechones al aire libre con uso de instalaciones móviles* para el engorde hasta los 16 kg, con parideras precarias fijas, gestación a la intemperie, con asistencia técnica y pertenencia a algún tipo de organización o programa (CRII, PROFAM, Asociaciones, Cooperativas, organizaciones, etc.), alimentación con productos alimenticios varios (restos de industrias de alimentos, como ser galletitas, pan, alfajores, etc.) como fuente energética, balanceada con expeller de soja y premezcla, servicio natural continuo, reposición interna.

* Instalaciones móviles propuestas por el IPAF

https://www.researchgate.net/publication/332380561_Sistema_de_instalaciones_para_cria_porcina_familiar_Construccion_de_Tecnologias_Apropiadas

Datos físicos

N° padrillos	1
N° madres	10
Reposición hembras % anual	20
Peso venta reproductores descarte kg/cabeza	250
Mortandad reproductores cabezas/año	0,6
Partos/madre/año	1,96
Lechones nacidos vivos/parto	12
Mortandad lechones en lactancia %	20
Duración de la lactancia en días	28
Cantidad lechones vendidos cabezas/madre/año	16
Peso venta lechón faenado kg/cabeza	16
Consumo alimento reproductores kg/día	3,4

Datos económicos

Valor actual de instalaciones usadas en dólar	2.308
Valor de mercado de máquinas y herramientas usadas en dólar	1.335
Valor a nuevo reproductores expresado en kg capón/cabeza	137
Valor venta kg lechón expresado en kg capón	4,12
Valor kg descarte expresado en kg capón	0,70
Precio promedio ponderado alimento reproductores en kg maíz	1,07
Gasto de estructura mensual en dólar	47



Resultados económicos a valores constantes mes de octubre

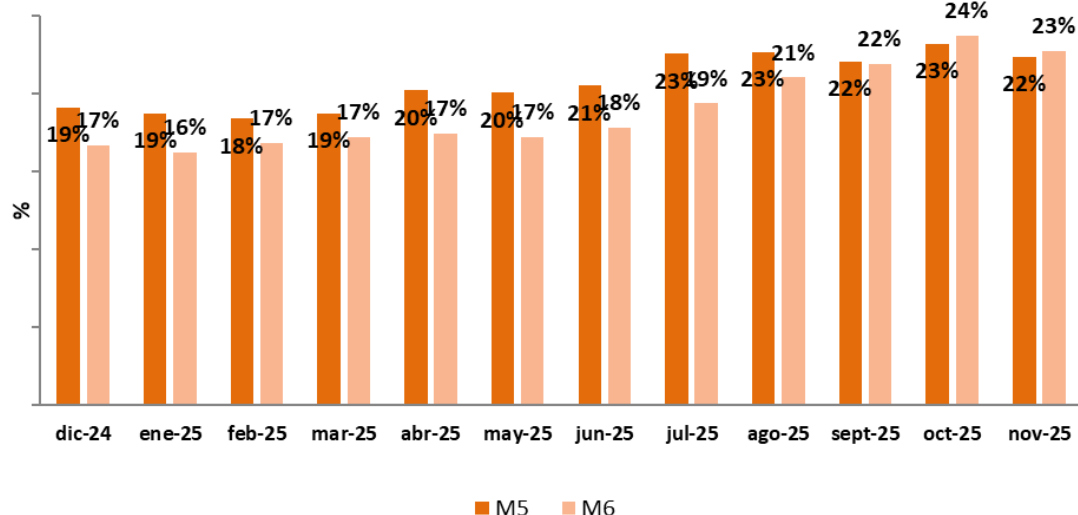
	dic-24	ene-25	feb-25	mar-25	abr-25	may-25	jun-25	jul-25	ago-25	sept-25	oct-25	nov-25
Ingresos venta productos y subproductos \$/mes	2.016.380	2.088.861	2.122.519	2.076.500	2.050.422	2.004.045	2.008.985	1.975.104	1.979.546	1.982.740	1.954.520	2.010.186
Gastos de alimentación \$/mes	220.920	224.293	243.891	243.127	229.264	220.969	229.727	236.009	267.053	290.825	310.104	308.179
Gastos sanidad e higiene \$/mes	4.797	4.765	4.706	4.642	5.040	4.917	4.930	5.249	5.116	4.969	4.794	4.741
Gastos de estructura \$/mes	156.147	158.500	158.034	157.350	168.553	163.311	167.292	181.120	182.669	177.818	184.559	182.298
Amortizaciones de bienes durables \$/mes	6.543	6.330	6.018	6.264	7.996	7.619	8.129	10.280	10.460	9.770	10.905	10.182
Costo total \$/mes	388.408	393.889	412.649	411.383	410.853	396.816	410.079	432.658	465.298	483.382	510.361	505.401
Costo de producción lechón \$/kg	1.522,69	1.537,67	1.620,63	1.621,50	1.622,87	1.563,92	1.625,36	1.736,21	1.888,55	1.972,85	2.103,48	2.072,01
Precio de venta lechón \$/kg	9.153,81	9.482,85	9.635,65	9.426,73	9.308,35	9.097,81	9.120,24	8.966,42	8.986,59	9.001,09	8.872,98	9.125,68
Rendimiento equilibrio kg lechón/madre/año**	51	50	51	51	51	49	51	55	58	59	61	58
Beneficio económico \$/mes	1.627.972	1.694.972	1.709.871	1.665.117	1.639.569	1.607.229	1.598.907	1.542.446	1.514.248	1.499.358	1.444.159	1.504.785
Capital Invertido propio sin tierra \$	10.472.540	10.708.842	10.867.812	10.753.204	11.014.641	10.698.173	10.895.442	11.348.112	11.587.222	11.560.860	11.850.679	11.865.430
Rentabilidad mensual del capital invertido %*	18,69%	18,90%	18,55%	18,01%	17,09%	16,83%	16,48%	15,05%	14,10%	13,59%	12,32%	12,68%

***Rentabilidad:** eficiencia económica en el uso de capitales propios, excluyendo la tierra por parte de la actividad bajo estudio.

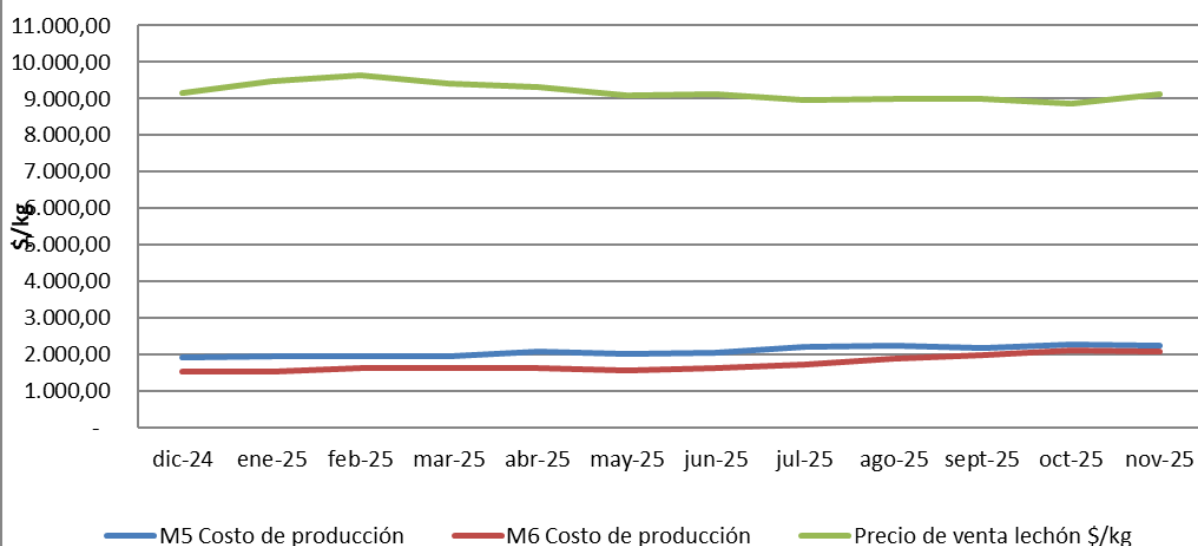
****Rendimiento de equilibrio:** producción anual en kilogramos por madre que se necesita vender para cubrir los costos.

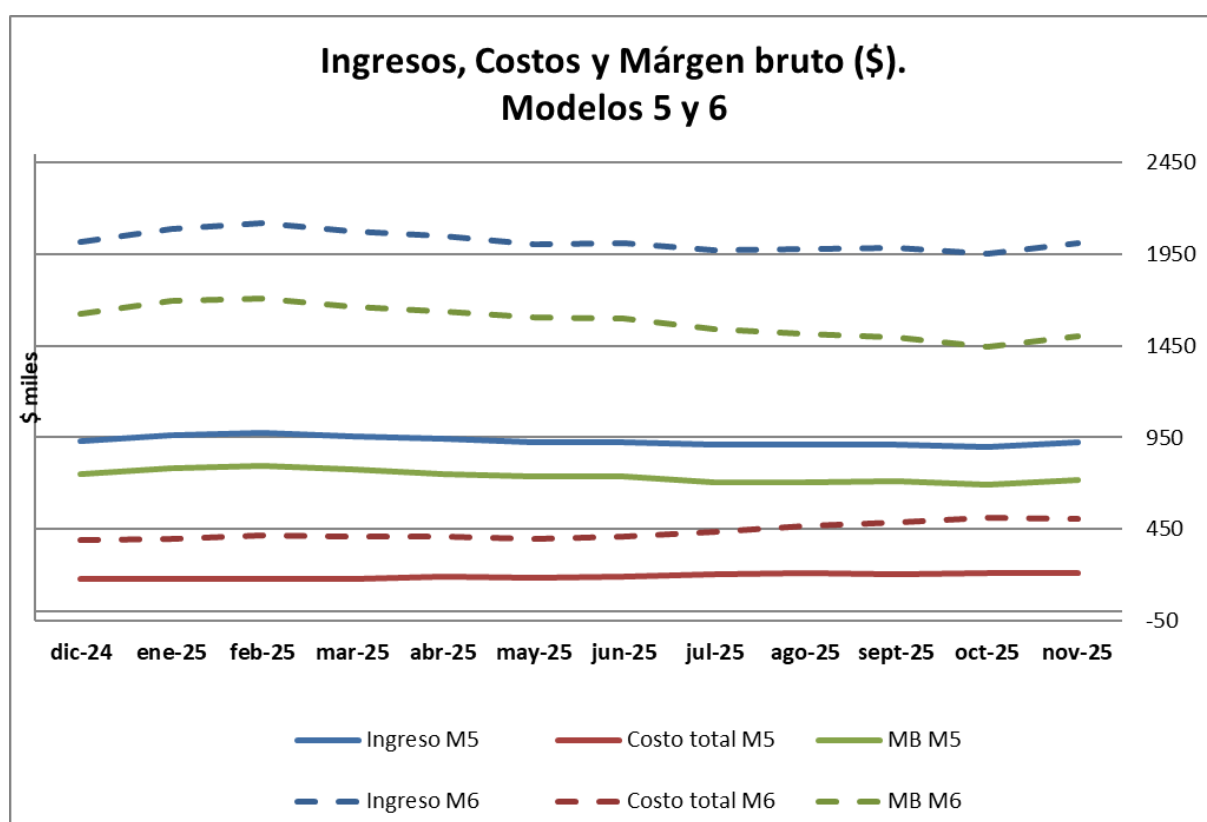
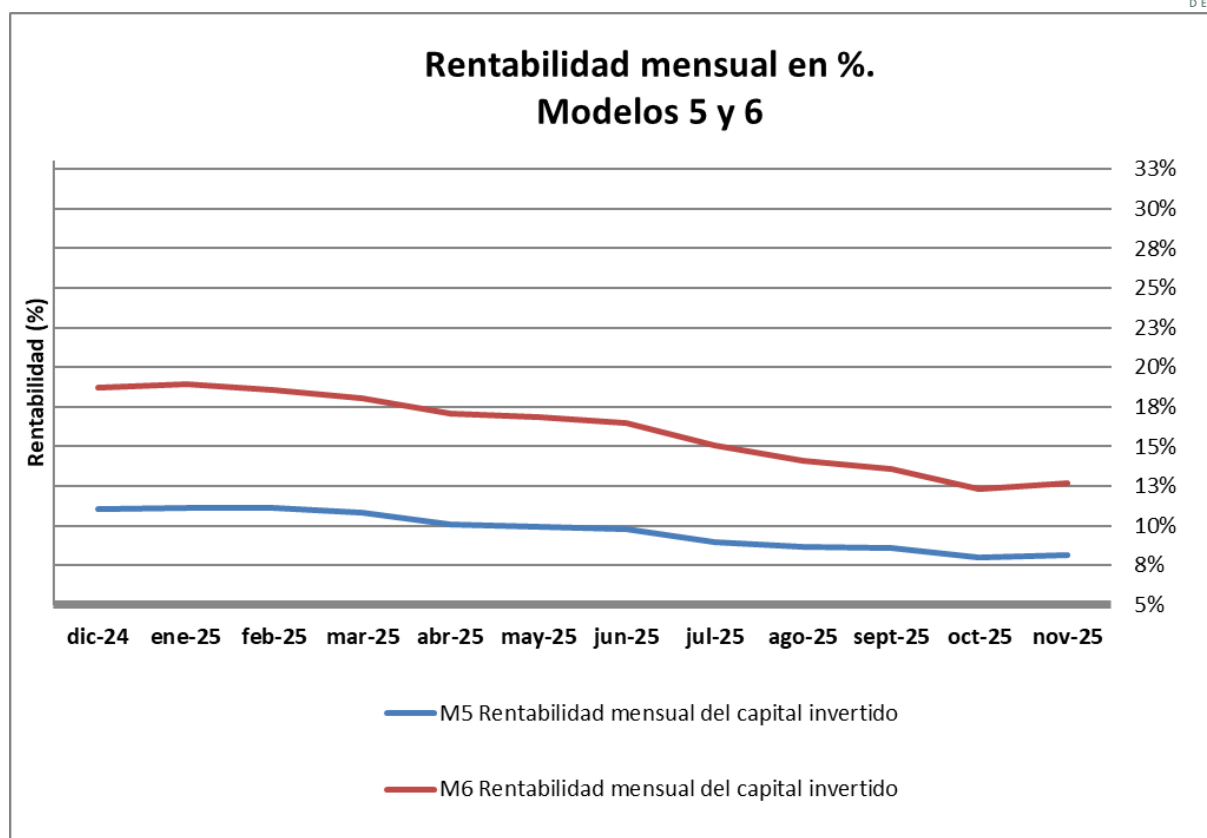


Relación Costo-Precio de venta (%). Modelos 5 y 6

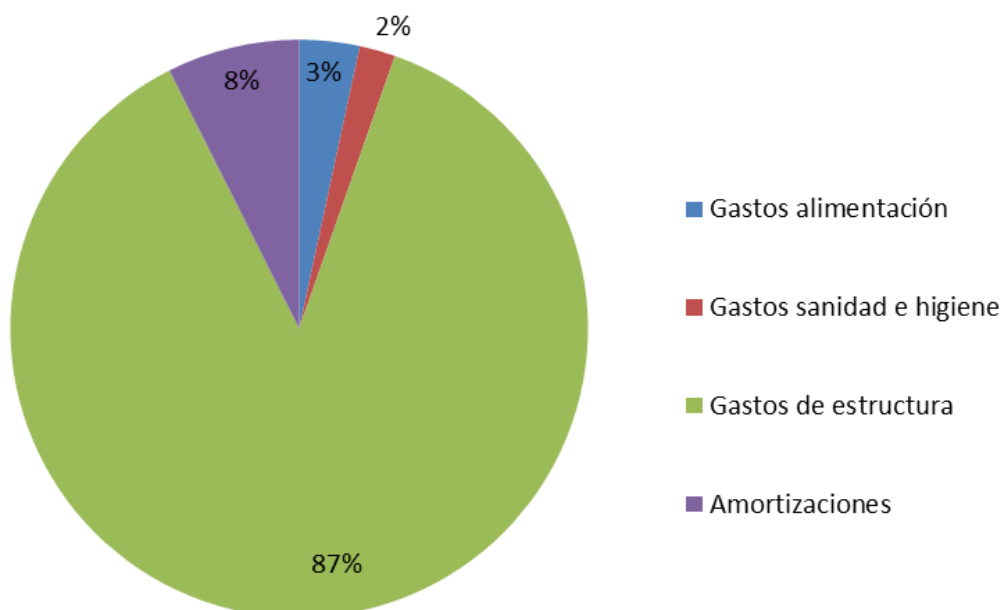


Costo de producción vs precio de venta (\$/kg). Modelos 5 y 6





Composición del costo. Modelo 5



Composición del costo. Modelo 6

